

Sundholms Stiftelse bjuder ut tomter till försäljning på Skraddarsvägen i Öja.

Tomter som bjuder på något alldeles extra!

Högt belägna tomter i kombination av tilltalande förutsättningar. Att ha naturen och havet inpå knuten och vandringslederna precis utanför dörren är få förunnat. Här finns dagis, förskola, skola, simstrand samt Öja Fiskarby på bara 700 meters avstånd. Sundholms gård och tomterna har en gemensam strand ett stenkast bort, en dold oas som kunde utvecklas till något unikt.

Bara 15 minuters bilväg ligger Karleby stadskärna och ca 30min till Jakobstad.

Stiftelsen låter bygga vägar till byggplatserna enligt vidstående plan och vägarnas underhåll sköts av ett väglag som fördelar vägskötselkostnaderna mellan de olika tomterna.

Stiftelsen svarar i samarbete med vattenbolaget för att en vattenledning byggs till området

På området finns inget avloppsnät, så avloppsvattenbehandlingen ska skötas genom gemensamma arrangemang eller tomtvis i enlighet med miljömyndighetens bestämmelser

Kontakta Linda Boberg-Santala 050-3377522 (svenska, finska, engelska) eller Ingvald Boberg 044-2640871 (svenska) för visning och mer info. Det går också bra att nå oss via email info@sundholms.com

Visning sker tillsammans med oss från Sundholms stiftelse enligt överenskommelse, alternativt om ni själva önskar till tomterna för att känna in läget till en början.

Tomterna är skyltade efter Skraddarsvägen.

Välkommen hem!



Sundholms
Gård

Sundholms
Tila

Tomt 1

Tomtarea: 2349m²

Pris: 35 000 euro

Tomt 2

Tomtarea: 2265m²

Pris: 28 000 euro

Tomt 3

Tomtarea: 3207m²

Pris: 32 000 euro

Tomt 4

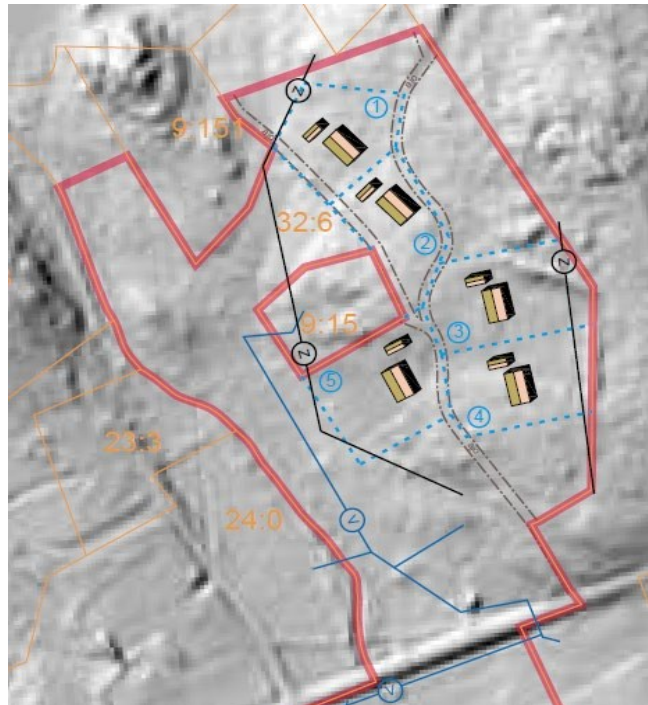
Tomtarea: 2862m²

Pris: 32 000 euro

Tomt 5

Tomtarea: 3062m²

Pris: 32 000 euro



Fakta:

Vatten: kommunalt

Avlopp: Enskilt avlopp eller gemensam avloppsanläggning.

Byggrätt: Det områdesvisa avgörandet om planeringsbehov gäller i högst tio år. Beslutet gör det möjligt att direkt ansöka om bygglov för den första bostadsbyggnaden på den nya byggplatsen. På den nya byggplats som anvisas på beslutsförslagskartan får man enligt beslutet bygga på följande villkor:

Byggrätten för den specifika byggplatsen är 15 % av byggplatsens areal, dock högst 500 m² och alltid minst 300 m².

På byggplatsen får en huvudbyggnad med en eller två bostäder och högst två våningar placeras. Dess våningsyta får vara högst 250 m².

Utöver bostadsbyggnaden får behövliga ekonomibygnader i en våning byggas på byggplatsen.

Byggnaderna ska noggrant anpassas till bybilden och de ska placeras som en enhetlig gårdsmiljö.

Stengårdsgårdarna på byggplatsen ska bevaras

Allmänt

Län: Mellersta Östebotten

Kommun: Karleby

Område: Långö, Tonten

Fastighetsbeteckning: Del av Sundholm 272-417-33-22.

