

Sundholms Säätiö tarjoaa tontteja myytävänä Skräddarsintieellä Öjassa!

Korkealla sijaitsevat tontit yhdistettynä houkutteleviin olosuhteisiin tarjoavat jotain todella erityistä!

Luonto, meri ja vaellusreitit kotiovellasi ovat jotain, mitä ei ole kaikille suotu. Tonttien läheisyys päiväkotiin, esikouluun, kouluun, uimarantaan ja Öja Kalstajakylään parantaa sijainti entisestään. Sundholmin tilalla ja tonteilla on yhteinen ranta kivenheiton päässä, piilotettu keidas, josta voisi kehittyä jotain ainutlaatuista.

Vain 15 minuutin ajomatka Kokkolan keskustasta ja noin 30 minuutin ajomatkan päässä Pietarsaaresta.

Säätiö rakennuttaa tiet tontille oheisen suunnitelman mukaisesti ja teiden kunnossapidosta vastaa tiehoitokunta, joka jyvittää tienhoitokustannukset tonttikohtaisesti.

Säätiö vastaa vesijohdon rakentamisesta alueelle yhteistyössä vesi-yhtiön kanssa.

Alueella ei ole viemäriverkostoa, joten jäteveden käsittely on tehtävä yhteisin järjestelyin tai tonttikohtaisesti ympäristöviranomaisen määräysten mukaisesti.

Ota yhteyttä Linda Boberg-Santala 050-3377522 (ruotsi, suomi, englantia) tai Ingvald Boberg 044-2640871 (ruotsi) nähdäksesi tontit ja saadaksesi lisätietoja. Tavoitat meidät myös sähköpostitse info@sundholms.com

Tervetuloa kotiin!



*Sundholms
Gård
—
Sundholmin
Tila*

Tontti 1Koko: 2349m²

Hinta: 35 000 euro

Tontti 2Koko: 2265m²

Hinta: 28 000 euro

Tontti 3Koko: 3207m²

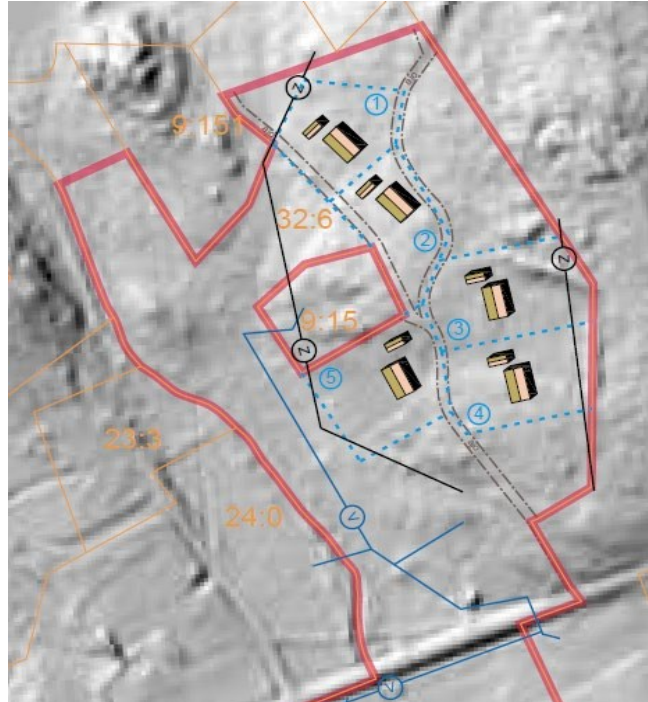
Hinta: 32 000 euro

Tontti 4Koko: 2862m²

Hinta: 32 000 euro

Tontti 5Koko: 3062m²

Hinta: 32 000 euro

**Perustiedot:****Vesi:** kunnallinen**Viemäri:** Yksittäinen jätevesi tai yhteinen jätevedenpuhdistamo

Rakennusoikeus: Alueellinen suunnittelutarveratkaisu on voimassa enintään kymmenen vuotta. Päätös mahdollistaa suoran rakennusluvan hakemisen uuden rakennuspaikan ensimmäiselle asuinrakennukselle. Päätösesityskartassa osoitetulle uudelle rakennuspaikalle saa päätöksen perusteella rakentaa seuraaviin ehdoin:

- Rakennuspaikkakohtainen rakennusoikeus on 15 % rakennuspaikan pinta-alasta, kuitenkin enintään 500 m² ja aina vähintään 300 m².
- Rakennuspaikalle saa sijoittaa yhden yksi- tai kaksiasuntoisen, enintään kaksikerroksisen, päärakennuksen, jonka kerrosala saa olla enintään 250 m².
- Asuinrakennuksen lisäksi saa rakennuspaikalle rakentaa tarpeellisia yksikerroksisia talousrakennuksia.
- Rakennukset on sopeutettava huolellisesti kyläkuvaan, ja ne tulee sijoittaa yhtenäiseksi pihapiiriksi.
- Rakennuspaikalla olevat kiviaidat tulee säilyttää.

Yleistä:**Maakunta:** Keski-Pohjanmaa**Kunta:** Kokkola**Alue:** Långö, Tonten**Kiinteistötunnus:** Osa Sundholmista nro 272-417-33-22.

